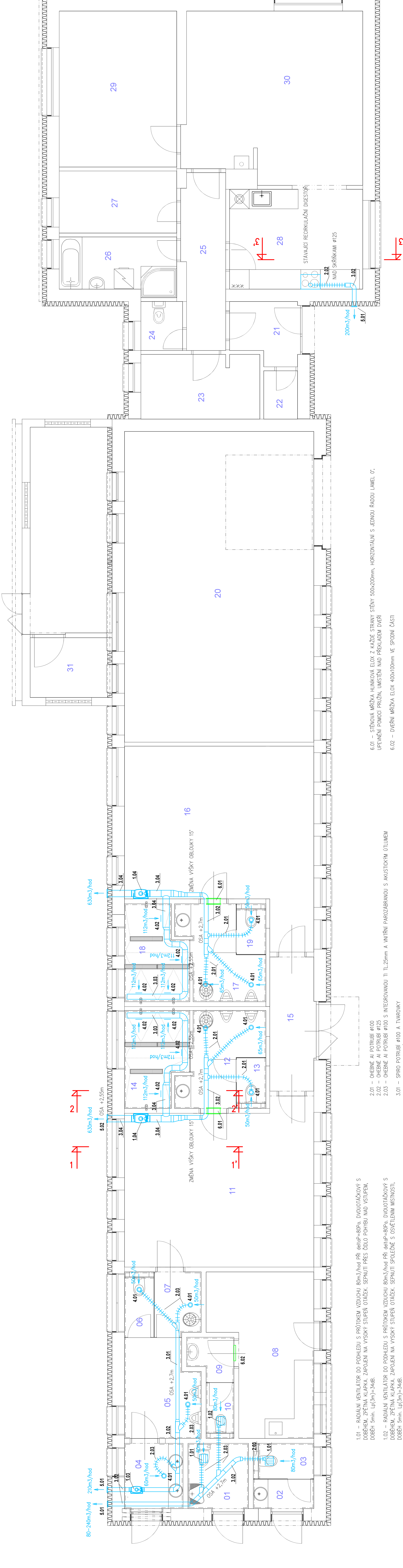


LEGENDA ÚČELU MÍSTNOSTI

OZN	ÚČEL MÍSTNOSTI	PLOCHA m ²	POVRCHY
01	WC VEŘEJNOST OSSPO - ŽENY	3,80 m ²	PODLAHA
02	PŘEDSÍŇKA VEŘEJNOST ŽENY	1,77 m ²	KERAMICKÁ DLÁŽBA
03	WC VEŘEJNOST ŽENY	2,03 m ²	KERAMICKÁ DLÁŽBA
04	PŘEDSÍŇKA VEŘEJNOST MUŽI	3,81 m ²	KERAMICKÁ DLÁŽBA
05	WC VEŘEJNOST MUŽI	6,63 m ²	KERAMICKÁ DLÁŽBA
06	WC VEŘEJNOST MUŽI	1,81 m ²	KERAMICKÁ DLÁŽBA
07	UKLIDOVÁ MÍSTNOST	2,91 m ²	KERAMICKÁ DLÁŽBA
08	PRODEJNA SE SKLADEM	13,86 m ²	KERAMICKÁ DLÁŽBA
09	PŘEDSÍŇKA	1,72 m ²	KERAMICKÁ DLÁŽBA
10	WC	1,45 m ²	KERAMICKÁ DLÁŽBA
11	ŠATNA č. 1	27,34 m ²	CEMENTOVÝ POTĚR
12	UMÝVÁRNA WC	6,02 m ²	PVC POVLAK
13	WC	1,40 m ²	KERAMICKÁ DLÁŽBA
14	SPRCHY	5,37 m ²	KERAMICKÁ DLÁŽBA
15	CHODBA	5,92 m ²	PVC POVLAK
16	ŠATNA č. 2	29,34 m ²	KERAMICKÁ DLÁŽBA
17	UMÝVÁRNA WC	6,03 m ²	KERAMICKÁ DLÁŽBA
18	SPRCHY	5,37 m ²	PVC POVLAK
19	WC	1,40 m ²	
20	SKLAD DILNA	55,22 m ²	BETONOVÁ MAZANINA
21	PŘEDSÍŇ	3,77 m ²	PVC POVLAK
22	ŠATNA	1,53 m ²	KERAMICKÁ DLÁŽBA
23	TECHNICKÁ MÍSTNOST	7,17 m ²	KERAMICKÁ DLÁŽBA
24	WC	1,92 m ²	KERAMICKÁ DLÁŽBA
25	CHODBA	6,95 m ²	PVC POVLAK
26	KOUPELNA	6,05 m ²	KERAMICKÁ DLÁŽBA
27	ŠATNA	6,84 m ²	PVC POVLAK
28	KUCHYŇ	12,48 m ²	PVC POVLAK
29	LOŽNICE	17,21 m ²	PVC POVLAK
30	OBÝVACÍ POKOJ	27,80 m ²	PVC POVLAK
31	SKLAD	4,59 m ²	BETONOVÁ MAZANINA
32	SKLAD	16,16 m ²	BETONOVÁ MAZANINA

zpracovatel složky: Ing. Filip Šimmer, interní číslo zakázky 1122008

Zpracovatel : A3 detail s.r.o. U Stadionu 841, 434 01, Most, IČ:64651599	Investor: Sportas s.r.o. Jiráskova 413 Litvínov, 43601	Objednatel: Sportas s.r.o. Jiráskova 413 Litvínov, 43601
Řízení projektu: Ing. Rostislav Tomáš		
Název a účel díla: AREÁL LOMSKÁ LITVÍNOV rekonstrukce starého objektu šaten		
Stupeň projektové dokumentace : DSP		
Zodpovědný projektant : Ing. Filip Šimmer		
Výpracovatel : Ing. Filip Šimmer		
Číslo parčí: D.1.4b - VÝTÁPĚNÍ		
Název výkresu: VĚTRÁNÍ – NOVÝ STAV PŮDORYS		
Datum: 11/2022		
Verze: 1:50		
Identifikační číslo dokumentu: 2022-373		



- 1.01 – RADIÁLNÍ VENTILÁTOR DO PODHLÉDU S PRŮTOCEM VZDUCHU 80m³/hod při $\Delta t_{p}=80^{\circ}\text{C}$. DVOUOTÁČKOVÝ S DOBEHEM, ZPĚTNÁ KLAPEK. ZAPOJENÍ NA VYSOKÝ STUPEŇ OTÁČEK. SEPNUTÍ PŘES ČIDLO POHYBU NAD VSTUPEM, DOBEH 5min. $L_p(3m)=34\text{dB}$.
- 1.02 – RADIÁLNÍ VENTILÁTOR DO PODHLÉDU S PRŮTOCEM VZDUCHU 80m³/hod při $\Delta t_{p}=80^{\circ}\text{C}$. DVOUOTÁČKOVÝ S DOBEHEM, ZPĚTNÁ KLAPEK. ZAPOJENÍ NA VYSOKÝ STUPEŇ OTÁČEK. SEPNUTÍ PŘES ČIDLO POHYBU NAD VSTUPEM, DOBEH 5min. $L_p(3m)=34\text{dB}$.
- 1.03 – DIAGONÁLNÍ VENTILÁTOR PLASTOVÝ V TÍCHEM PŘÍKROVU 350/725 DVOURÝCHLOSTNÍ. ZAPOJENÍ NA VYSOKÝ STUPEŇ OTÁČEK S PRACOVNÍM RŮZNEM 210m³/hod při $\Delta t_{p}=60^{\circ}\text{C}$. VE VÝTLAKU TĚSNÁ ZPĚTNÁ KLAPEK. SPOUŠTĚNÍ ČIDLEM POHYBU NAD VSTUPNÍMI DVEŘEMI DO PŘEDSÍŇKY WC S DOBEHEM cca 10min. NAPOJENÍ PŘES PRŮŽNÉ MANŽETY.
- 1.04 – DIAGONÁLNÍ VENTILÁTOR PLASTOVÝ V TÍCHEM PŘÍKROVU 800/200 TŘÍRÝCHLOSTNÍ. ZAPOJENÍ NA NEJNÍŽŠÍ STUPEŇ OTÁČEK S PRACOVNÍM RŮZNEM 630m³/hod při $\Delta t_{p}=100^{\circ}\text{C}$. VE VÝTLAKU TĚSNÁ ZPĚTNÁ KLAPEK. SPOUŠTĚNÍ AUTOMATICKÉ DLE NASTAVITELNÝCH HYSTÉZ S DOBEHEM 10min. , NAPOJENÍ PŘES PRŮŽNÉ MANŽETY.

- 6.01 – STĚNOVÁ MŘÍŽKA HLINÍKOVÁ ELOX Z KAŽDÉ STRANY STĚNY 500x200mm, HORIZONTÁLNÍ S JEDNOU ŘADOU LAMEL 0°; UPEVNĚNÍ POMOCÍ PRŮŽNIN, UMÍSTĚNÍ NAD PŘEKLÁDEM DVEŘÍ
- 6.02 – DVEŘNÍ MŘÍŽKA ELOX 400x100mm VE SPODNÍ ČÁSTI